

## 全件分析の概要（令和2年4～6月）

### ○発注件数・落札金額

- ・ 25業種で合計679件の入札が行われ、このうち476件（約7割）が一般競争入札でした。
  - ・ 総落札金額（単価契約を除く。以下同じ。）は約215億円、このうち約211億円（約98%）が一般競争入札により行われました。
  - ・ 発注件数（入札不調を除く。）は、一般土木（113件）、舗装（95件）、配水管布設（82件）、下水道（60件）、造園（52件）の順で多く、この5業種で全体の約6割を占めました。
  - ・ 総落札金額は、一般土木（約34億円）、建築（約33億円）、配水管布設（約25億円）、下水道（約22億円）、水・汚泥処理設備（約21億円）の順で多く、この5業種で全体の約6割を占めました。
- （以上、資料1）

### ○入札者数・落札率

- ・ 一般競争入札の平均入札者数は9.8者、平均落札率は90.5%、指名競争入札の平均入札者数は4.8者、平均落札率は90.7%となりました。
  - ・ 平均入札者数は、一般競争入札の方が指名競争入札に比べ多くなっています。
  - ・ 平均落札率は、一般競争入札の方が指名競争入札に比べ低くなっています。
  - ・ 一般競争入札と指名競争入札の両方で発注があった16業種のうち、計装設備、造園の2業種では、一般競争入札の方が指名競争入札に比べ平均入札者数が少なく、平均落札率が高くなっています。
- （以上、資料1）
- ・ 発注金額階層別（予定価格で算出。単価契約を除く。）の平均落札率を見ると、1,000万円未満の工事においては92.0%以上とやや高いものの、1,000万円以上の工事においては発注金額階層別の平均落札率に大きな差は見られませんでした。（資料2）
  - ・ 入札者数別で見ると、入札全体では、入札者数が多くなるほど平均落札率が低くなる傾向が見られました。（資料3）

## 全件分析(令和2年4~6月)

業種	入札方式	一般競争入札					指名競争入札					入札合計				
		件数 (件)	平均 入札者数 (者)	平均 落札率	落札金額(税抜き)		件数 (件)	平均 入札者数 (者)	平均 落札率	落札金額(税抜き)		件数 (件)	平均 入札者数 (者)	平均 落札率	落札金額(税抜き)	
					総額 (千円)	構成比				総額 (千円)	構成比				総額(千円)	構成比
一般土木		69	6.6	88.9%	3,397,064	15.78%	44	5.3	87.7%	16,943	0.08%	113	6.1	88.4%	3,414,007	15.86%
下水道		59	13.6	90.6%	2,189,800	10.17%	1	1.0	100.0%	8,100	0.04%	60	13.4	90.8%	2,197,900	10.21%
軌道		4	1.0	99.3%	244,132	1.13%						4	1.0	99.3%	244,132	1.13%
水道		2	4.5	90.7%	194,174	0.90%						2	4.5	90.7%	194,174	0.90%
配水管布設		82	11.6	89.5%	2,463,609	11.45%						82	11.6	89.5%	2,463,609	11.45%
建築		30	6.2	92.5%	3,303,255	15.35%	6	2.0	93.8%	37,129	0.17%	36	5.5	92.7%	3,340,384	15.52%
とび・土エ・コンクリート		7	6.6	91.0%	335,840	1.56%	3	2.0	94.1%	5,757	0.03%	10	5.2	91.9%	341,597	1.59%
道路標識設置		1	11.0	90.2%	8,770	0.04%						1	11.0	90.2%	8,770	0.04%
解体		5	14.8	90.1%	188,523	0.88%	1	3.0	91.1%	1,030	0.00%	6	12.8	90.2%	189,553	0.88%
電気		22	8.3	93.7%	1,177,562	5.47%	10	1.8	94.9%	43,521	0.20%	32	6.3	94.0%	1,221,083	5.67%
屋外照明		3	24.7	85.6%	26,110	0.12%	26	8.3	92.4%	21,253	0.10%	29	10.0	91.7%	47,363	0.22%
特殊電気		5	1.0	98.6%	48,220	0.22%						5	1.0	98.6%	48,220	0.22%
受変電		7	22.0	94.1%	182,761	0.85%	2	1.0	98.1%	8,250	0.04%	9	17.3	95.0%	191,011	0.89%
管		24	9.2	92.2%	1,482,637	6.89%	21	4.0	91.8%	18,985	0.09%	45	6.8	92.0%	1,501,622	6.98%
舗装		69	13.7	88.2%	1,791,659	8.32%	26	6.5	86.1%	52,869	0.25%	95	11.7	87.7%	1,844,528	8.57%
しゅんせつ		1	2.0	90.0%	95,300	0.44%						1	2.0	90.0%	95,300	0.44%
塗装		9	11.1	84.1%	434,387	2.02%						9	11.1	84.1%	434,387	2.02%
区画線設置		17	15.1	92.8%	100,220	0.47%	2	8.0	92.6%	13,900	0.06%	19	14.3	92.7%	114,120	0.53%
機械設備		15	2.2	92.6%	290,130	1.35%	20	2.1	95.6%	78,719	0.37%	35	2.1	94.3%	368,849	1.71%
水・汚泥処理設備		8	3.8	92.1%	2,051,718	9.53%	8	3.9	93.5%	37,298	0.17%	16	3.8	92.8%	2,089,016	9.71%
計装設備		6	1.3	98.2%	131,170	0.61%	1	2.0	92.0%	3,367	0.02%	7	1.4	97.3%	134,537	0.63%
電気通信		5	4.6	92.3%	461,398	2.14%	2	1.5	97.1%	12,000	0.06%	7	3.7	93.7%	473,398	2.20%
造園		22	3.9	90.8%	450,913	2.09%	30	4.7	89.2%	25,114	0.12%	52	4.4	89.9%	476,027	2.21%
建具		1	2.0	92.0%	6,131	0.03%						1	2.0	92.0%	6,131	0.03%
消防施設		3	5.3	89.6%	84,487	0.39%						3	5.3	89.6%	84,487	0.39%
合計		476	9.8	90.5%	21,139,971	98.21%	203	4.8	90.7%	384,234	1.79%	679	8.3	90.6%	21,524,205	100%

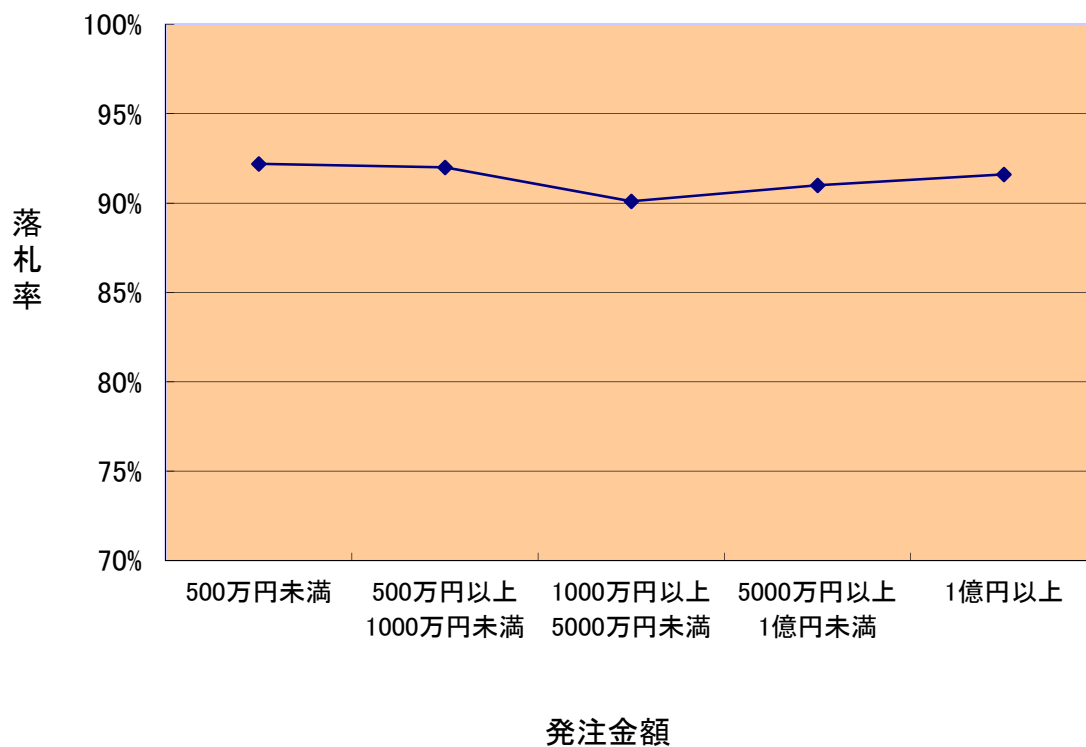
※落札金額は、単価契約(作業や資材の1単位あたりの単価で契約し、出来高に応じて代金を支払う契約。一般競争入札53件、指名競争入札121件)を除く。

※割合は、入札工事落札金額合計に対する割合。

## 発注金額階層別入札状況（令和2年4～6月）

発注金額	件数(件)	落札金額総額(千円)	構成比	平均落札率
1億円以上	51	10,922,537	50.7%	91.6%
5000万円以上	68	4,071,694	18.9%	91.0%
1000万円以上	243	5,794,667	26.9%	90.1%
500万円以上	75	529,151	2.5%	92.0%
500万円未満	68	206,156	1.0%	92.2%
合計	505	21,524,205	100%	91.0%

※単価契約を除く。発注金額、落札金額は税抜き。



## 入札者数別入札状況（令和2年4～6月）

入札方式 入札者数	一般競争入札		指名競争入札		合計	
	件数(件)	平均落札率	件数(件)	平均落札率	件数(件)	平均落札率
1～3者	135	94.4%	69	94.1%	204	94.3%
4～6者	85	89.5%	71	89.0%	156	89.3%
7～9者	55	89.4%	56	88.8%	111	89.1%
10者以上	201	88.6%	7	90.7%	208	88.7%
合計	476	90.5%	203	90.7%	679	90.6%

