

## 全件分析の概要（令和2年4～9月）

### ○発注件数・落札金額

- ・ 29業種で合計1,559件の入札が行われ、このうち1,143件（約7割）が一般競争入札でした。
- ・ 総落札金額（単価契約を除く。以下同じ。）は約573億円、このうち約563億円（約98%）が一般競争入札により行われました。
- ・ 発注件数（入札不調を除く。）は、一般土木（250件）、舗装（193件）、配水管布設（134件）、電気（132件）、機械設備（119件）の順で多く、この5業種で全体の約5割を占めました。
- ・ 総落札金額は、一般土木（約109億円）、建築（約83億円）、電気（約55億円）、下水道（約50億円）、配水管布設（約43億円）の順で多く、この5業種で全体の約6割を占めました。

（以上、資料1）

### ○入札者数・落札率

- ・ 一般競争入札の平均入札者数は8.2者、平均落札率は91.1%、指名競争入札の平均入札者数は4.2者、平均落札率は91.3%となりました。
- ・ 平均入札者数は、一般競争入札の方が指名競争入札に比べ多くなっています。
- ・ 平均落札率は、一般競争入札の方が指名競争入札に比べ低くなっています。
- ・ 一般競争入札と指名競争入札の両方で発注があった20業種のうち、特殊電気、水・汚泥処理設備、造園の3業種では、一般競争入札の方が指名競争入札に比べ平均入札者数が少なく、平均落札率が高くなっています。

（以上、資料1）

- ・ 発注金額階層別（予定価格で算出。単価契約を除く。）の平均落札率を見ると、1,000万円以上5,000万円未満の工事においては他の発注金額階層に比べやや低い傾向が見られました。（資料2）
- ・ 入札者数別で見ると、入札全体では、入札者数が多くなるほど平均落札率が低くなる傾向が見られました。（資料3）

## 全件分析(令和2年4~9月)

業種	入札方式	一般競争入札					指名競争入札					入札合計				
		件数 (件)	平均 入札者数 (者)	平均 落札率	落札金額(税抜き)		件数 (件)	平均 入札者数 (者)	平均 落札率	落札金額(税抜き)		件数 (件)	平均 入札者数 (者)	平均 落札率	落札金額(税抜き)	
					総額 (千円)	構成比				総額 (千円)	構成比				総額(千円)	構成比
一般土木		170	5.1	89.8%	10,897,861	19.03%	80	5.0	87.4%	23,424	0.04%	250	5.1	89.1%	10,921,285	19.07%
下水道		101	11.0	90.8%	5,001,848	8.73%	3	1.3	97.4%	18,979	0.03%	104	10.8	91.0%	5,020,827	8.77%
軌道		8	1.0	99.2%	434,932	0.76%						8	1.0	99.2%	434,932	0.76%
水道		5	3.8	91.3%	688,074	1.20%	1	3.0	88.7%	2,202	0.00%	6	3.7	90.8%	690,276	1.21%
配水管布設		134	9.8	90.6%	4,298,619	7.50%						134	9.8	90.6%	4,298,619	7.50%
建築		69	5.0	92.5%	8,202,698	14.32%	9	2.0	92.5%	58,648	0.10%	78	4.7	92.5%	8,261,346	14.42%
とび・土・コンクリート		26	6.7	89.0%	805,415	1.41%	5	2.6	94.7%	14,157	0.02%	31	6.0	89.9%	819,572	1.43%
道路標識設置		1	11.0	90.2%	8,770	0.02%	1	5.0	89.3%	5,500	0.01%	2	8.0	89.7%	14,270	0.02%
解体		7	13.6	89.7%	378,403	0.66%	1	3.0	91.1%	1,030	0.00%	8	12.3	89.9%	379,433	0.66%
電気		97	12.9	92.6%	5,371,571	9.38%	35	1.5	95.8%	155,215	0.27%	132	9.8	93.4%	5,526,785	9.65%
屋外照明		15	23.4	88.6%	193,356	0.34%	46	8.3	92.2%	36,856	0.06%	61	12.0	91.3%	230,212	0.40%
特殊電気		9	1.0	98.2%	107,890	0.19%	2	2.0	93.7%	5,680	0.01%	11	1.2	97.4%	113,570	0.20%
受変電		33	16.1	93.8%	2,003,428	3.50%	8	1.0	97.2%	27,565	0.05%	41	13.1	94.4%	2,030,994	3.55%
管		90	9.1	92.0%	3,928,287	6.86%	25	3.6	92.0%	34,101	0.06%	115	7.9	92.0%	3,962,388	6.92%
鋼構造物		2	1.5	94.1%	1,548,000	2.70%						2	1.5	94.1%	1,548,000	2.70%
舗装		142	9.4	89.0%	3,813,841	6.66%	51	5.9	86.8%	93,942	0.16%	193	8.5	88.5%	3,907,783	6.82%
しゅんせつ		1	2.0	90.0%	95,300	0.17%						1	2.0	90.0%	95,300	0.17%
塗装		30	7.9	85.5%	1,151,598	2.01%						30	7.9	85.5%	1,151,598	2.01%
区画線設置		23	15.5	92.8%	236,069	0.41%	5	8.0	92.5%	21,500	0.04%	28	14.1	92.7%	257,569	0.45%
防水		2	8.5	90.1%	50,873	0.09%						2	8.5	90.1%	50,873	0.09%
内装仕上							1	5.0	89.9%	3,998	0.01%	1	5.0	89.9%	3,998	0.01%
機械設備		61	2.3	93.6%	1,856,557	3.24%	58	1.8	95.6%	283,300	0.49%	119	2.1	94.6%	2,139,857	3.74%
水・汚泥処理設備		22	3.1	93.5%	2,580,245	4.50%	16	3.4	93.1%	76,672	0.13%	38	3.2	93.3%	2,656,917	4.64%
計装設備		15	1.2	95.6%	286,984	0.50%	9	1.2	97.6%	37,080	0.06%	24	1.2	96.3%	324,064	0.57%
電気通信		17	4.0	93.8%	978,462	1.71%	3	1.3	97.9%	18,200	0.03%	20	3.6	94.4%	996,662	1.74%
造園		52	3.6	90.4%	1,081,137	1.89%	53	4.6	88.7%	59,374	0.10%	105	4.1	89.5%	1,140,510	1.99%
さく井		1	1.0	99.5%	45,300	0.08%						1	1.0	99.5%	45,300	0.08%
建具		1	2.0	92.0%	6,131	0.01%						1	2.0	92.0%	6,131	0.01%
消防施設		9	6.3	89.5%	237,280	0.41%	4	2.0	90.2%	12,486	0.02%	13	5.0	89.7%	249,767	0.44%
合計		1,143	8.2	91.1%	56,288,930	98.27%	416	4.2	91.3%	989,907	1.73%	1,559	7.2	91.1%	57,278,838	100%

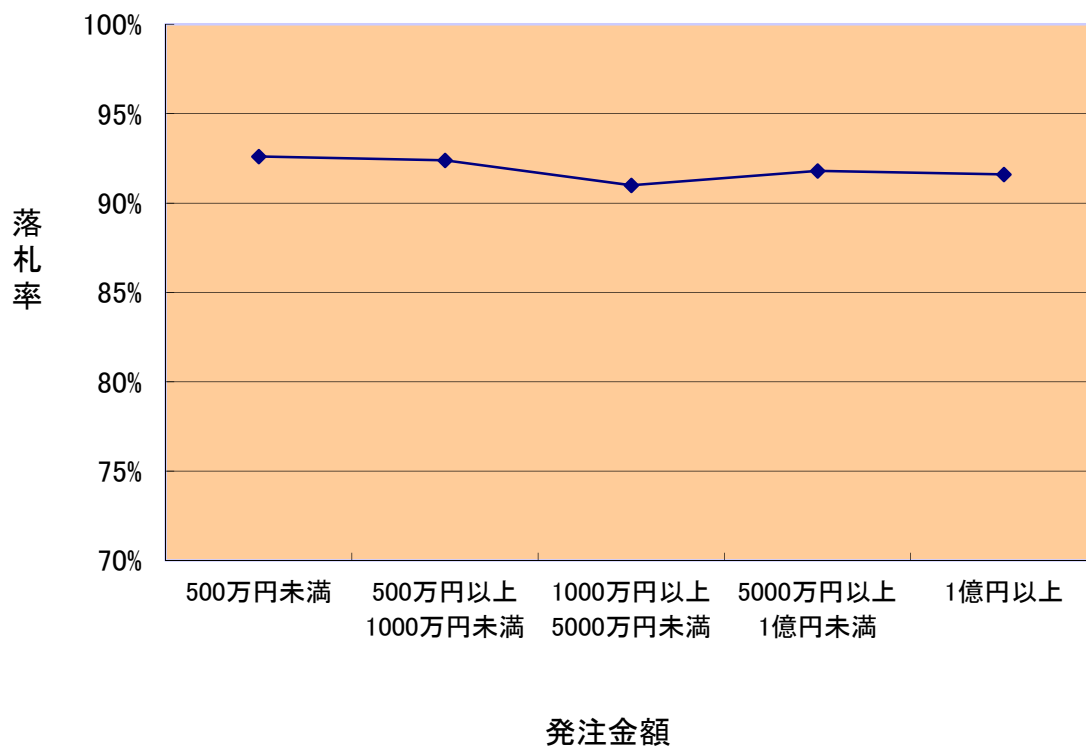
※落札金額は、単価契約(作業や資材の1単位あたりの単価で契約し、出来高に応じて代金を支払う契約。一般競争入札53件、指名競争入札204件)を除く。

※割合は、入札工事落札金額合計に対する割合。

## 発注金額階層別入札状況（令和2年4～9月）

発注金額	件数(件)	落札金額総額(千円)	構成比	平均落札率
1億円以上	121	29,353,204	51.2%	91.6%
5000万円以上	180	11,201,561	19.6%	91.8%
1000万円以上	654	14,971,365	26.1%	91.0%
500万円以上	181	1,256,999	2.2%	92.4%
500万円未満	166	495,710	0.9%	92.6%
合計	1,302	57,278,838	100%	91.6%

※単価契約を除く。発注金額、落札金額は税抜き。



## 入札者数別入札状況（令和2年4～9月）

入札方式 入札者数	一般競争入札		指名競争入札		合計	
	件数(件)	平均落札率	件数(件)	平均落札率	件数(件)	平均落札率
1～3者	432	94.2%	192	94.2%	624	94.2%
4～6者	208	89.7%	123	88.4%	331	89.2%
7～9者	146	89.1%	90	89.2%	236	89.1%
10者以上	357	88.9%	11	89.2%	368	88.9%
合計	1143	91.1%	416	91.3%	1,559	91.1%

