

全件分析の概要（令和2年4～12月）

○発注件数・落札金額

- ・ 30業種で合計2,160件の入札が行われ、このうち1,569件（約7割）が一般競争入札でした。
- ・ 総落札金額（単価契約を除く。以下同じ。）は約819億円、このうち約803億円（約98%）が一般競争入札により行われました。
- ・ 発注件数（入札不調を除く。）は、一般土木（341件）、舗装（242件）、電気（192件）、機械設備（162件）、配水管布設（161件）の順で多く、この5業種で全体の約5割を占めました。
- ・ 総落札金額は、建築（約156億円）、一般土木（約132億円）、下水道（約108億円）、電気（約77億円）、配水管布設（約55億円）の順で多く、この5業種で全体の約6割を占めました。

（以上、資料1）

○入札者数・落札率

- ・ 一般競争入札の平均入札者数は7.3者、平均落札率は91.4%、指名競争入札の平均入札者数は3.8者、平均落札率は91.7%となりました。
- ・ 平均入札者数は、一般競争入札の方が指名競争入札に比べ多くなっています。
- ・ 平均落札率は、一般競争入札の方が指名競争入札に比べ低くなっています。
- ・ 一般競争入札と指名競争入札の両方で発注があった22業種のうち、一般土木、特殊電気、内装仕上、造園の4業種では、一般競争入札の方が指名競争入札に比べ平均入札者数が少なく、平均落札率が高くなっています。

（以上、資料1）

- ・ 発注金額階層別（予定価格で算出。単価契約を除く。）の平均落札率を見ると、500万円未満の小規模工事においては他の発注金額階層に比べやや高い傾向が見られました。（資料2）
- ・ 入札者数別で見ると、入札者数が1者から3者の工事においては、平均落札率が高い傾向が見られました。（資料3）

全件(令和2年4~12月)

業種	入札方式	一般競争入札					指名競争入札					入札合計				
		件数 (件)	平均 入札者数 (者)	平均 落札率	落札金額(税抜き)		件数 (件)	平均 入札者数 (者)	平均 落札率	落札金額(税抜き)		件数 (件)	平均 入札者数 (者)	平均 落札率	落札金額(税抜き)	
					総額 (千円)	構成比				総額 (千円)	構成比				総額(千円)	構成比
一般土木		239	4.5	90.5%	13,172,540	16.07%	102	4.6	87.4%	35,741	0.04%	341	4.5	89.6%	13,208,281	16.12%
下水道		147	9.0	91.3%	10,770,650	13.14%	3	1.3	97.4%	18,979	0.02%	150	8.9	91.4%	10,789,629	13.17%
軌道		8	1.0	99.2%	434,932	0.53%	1	1.0	99.8%	7,600	0.01%	9	1.0	99.3%	442,532	0.54%
水道		7	3.3	92.5%	761,094	0.93%	1	3.0	88.7%	2,202	0.00%	8	3.3	92.0%	763,296	0.93%
配水管布設		161	9.4	90.6%	5,507,987	6.72%						161	9.4	90.6%	5,507,987	6.72%
建築		98	4.9	92.1%	15,517,602	18.94%	18	2.0	92.9%	101,628	0.12%	116	4.5	92.3%	15,619,230	19.06%
とび・土エ・コンクリート		34	6.2	89.5%	1,073,330	1.31%	14	2.6	95.5%	45,247	0.06%	48	5.1	91.2%	1,118,577	1.37%
道路標識設置		5	12.8	91.9%	87,270	0.11%	3	6.0	89.4%	12,827	0.02%	8	10.3	91.0%	100,097	0.12%
解体		9	12.9	90.0%	398,315	0.49%	1	3.0	91.1%	1,030	0.00%	10	11.9	90.1%	399,345	0.49%
電気		135	10.5	92.7%	7,426,027	9.06%	57	1.5	95.8%	255,799	0.31%	192	7.9	93.6%	7,681,825	9.37%
屋外照明		25	22.7	90.6%	305,276	0.37%	49	8.3	92.4%	47,506	0.06%	74	13.1	91.8%	352,782	0.43%
特殊電気		16	1.1	98.1%	220,950	0.27%	2	2.0	93.7%	5,680	0.01%	18	1.2	97.6%	226,630	0.28%
受変電		39	14.5	93.7%	2,092,107	2.55%	10	1.0	97.3%	36,415	0.04%	49	11.7	94.4%	2,128,522	2.60%
管		112	8.9	91.9%	4,258,668	5.20%	36	3.2	92.2%	75,846	0.09%	148	7.5	92.0%	4,334,514	5.29%
鋼構造物		2	1.5	94.1%	1,548,000	1.89%						2	1.5	94.1%	1,548,000	1.89%
舗装		182	8.1	89.5%	4,886,775	5.96%	60	5.5	87.4%	104,575	0.13%	242	7.5	89.0%	4,991,349	6.09%
しゅんせつ		3	2.0	89.9%	419,800	0.51%						3	2.0	89.9%	419,800	0.51%
塗装		37	6.7	86.0%	1,232,669	1.50%						37	6.7	86.0%	1,232,669	1.50%
区画線設置		24	15.6	92.8%	245,969	0.30%	14	8.0	92.8%	70,510	0.09%	38	12.8	92.8%	316,479	0.39%
防水		7	7.3	90.2%	99,899	0.12%						7	7.3	90.2%	99,899	0.12%
内装仕上		1	1.0	99.5%	4,345	0.01%	2	5.5	89.9%	7,539	0.01%	3	4.0	93.1%	11,884	0.01%
畳							2	8.0	93.8%	10,644	0.01%	2	8.0	93.8%	10,644	0.01%
機械設備		88	2.2	94.2%	3,166,259	3.86%	74	1.8	95.0%	342,448	0.42%	162	2.0	94.6%	3,508,707	4.28%
水・汚泥処理設備		33	3.0	93.4%	2,956,272	3.61%	36	2.9	92.6%	174,456	0.21%	69	3.0	93.0%	3,130,728	3.82%
計装設備		23	1.4	96.0%	489,837	0.60%	20	1.1	97.9%	74,239	0.09%	43	1.3	96.9%	564,076	0.69%
電気通信		35	3.2	94.2%	1,365,221	1.67%	7	1.4	96.8%	34,684	0.04%	42	2.9	94.6%	1,399,905	1.71%
造園		83	4.0	90.2%	1,461,726	1.78%	71	4.4	89.5%	135,584	0.17%	154	4.2	89.9%	1,597,310	1.95%
さく井		1	1.0	99.5%	45,300	0.06%						1	1.0	99.5%	45,300	0.06%
建具		2	2.0	92.9%	9,923	0.01%						2	2.0	92.9%	9,923	0.01%
消防施設		13	4.7	89.8%	357,714	0.44%	8	2.3	90.7%	28,670	0.03%	21	3.8	90.2%	386,384	0.47%
合計		1,569	7.3	91.4%	80,316,457	98.01%	591	3.8	91.7%	1,629,848	1.99%	2,160	6.3	91.5%	81,946,305	100%

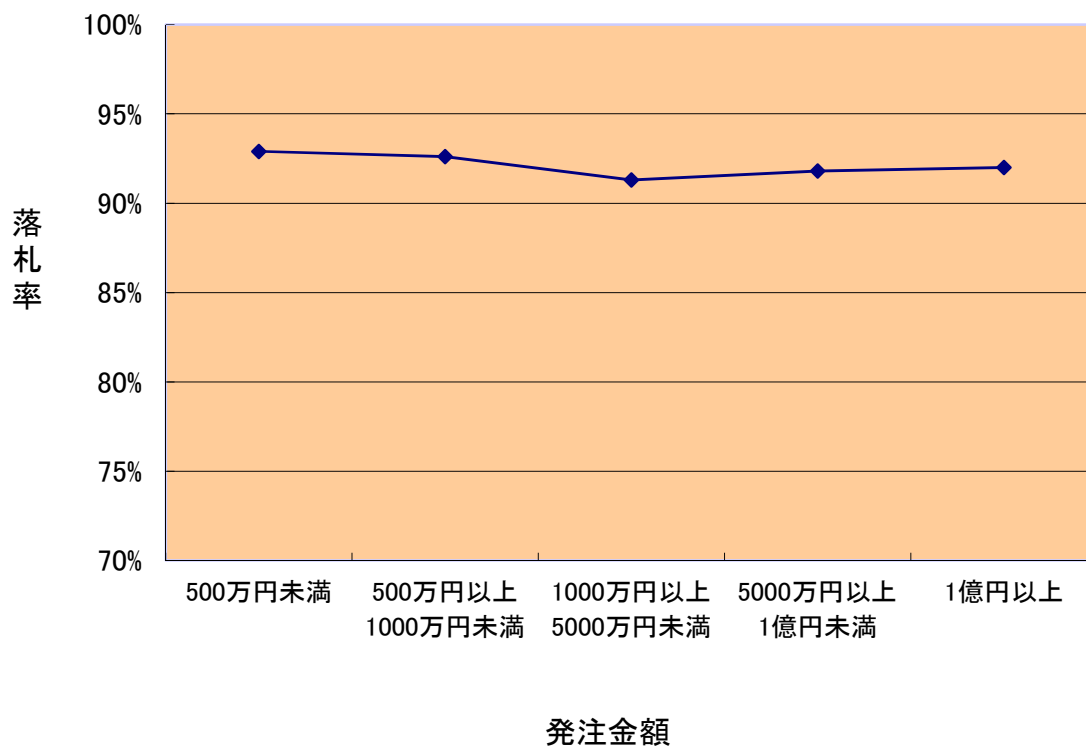
※落札金額は、単価契約(作業や資材の1単位あたりの単価で契約し、出来高に応じて代金を支払う契約。一般競争入札53件、指名競争入札235件)を除く。

※割合は、入札工事落札金額合計に対する割合。

発注金額階層別入札状況（令和2年4～12月）

発注金額	件数(件)	落札金額総額(千円)	構成比	平均落札率
1億円以上	165	45,165,496	55.1%	92.0%
5000万円以上	227	14,182,822	17.3%	91.8%
1000万円以上	881	19,610,429	23.9%	91.3%
500万円以上	308	2,105,931	2.6%	92.6%
500万円未満	291	881,627	1.1%	92.9%
合計	1,872	81,946,305	100%	91.9%

※単価契約を除く。発注金額、落札金額は税抜き。



入札者数別入札状況（令和2年4～12月）

入札方式 入札者数	一般競争入札		指名競争入札		合計	
	件数(件)	平均落札率	件数(件)	平均落札率	件数(件)	平均落札率
1～3者	682	94.1%	313	94.2%	995	94.1%
4～6者	293	89.8%	160	88.4%	453	89.3%
7～9者	181	89.1%	107	89.8%	288	89.3%
10者以上	413	89.1%	11	89.2%	424	89.1%
合計	1569	91.4%	591	91.7%	2,160	91.5%

