

全件分析の概要（平成30年4～6月）

○発注件数・落札金額

- ・ 26業種で合計673件の入札が行われ、このうち473件（約7割）が一般競争入札でした。
- ・ 総落札金額（単価契約を除く。以下同じ。）は約236億円、このうち約227億円（約96%）が一般競争入札により行われました。
- ・ 発注件数（入札不調を除く。）は、舗装（103件）、一般土木（98件）、配水管布設（95件）、管（63件）、下水道（54件）の順で多く、この5業種で全体の約6割を占めました。
- ・ 総落札金額は、一般土木（約34億円）、建築（約33億円）、配水管布設（約32億円）、管（約26億円）、電気（約23億円）の順で多く、この5業種で全体の約6割を占めました。

（以上、資料1）

○入札者数・落札率

- ・ 一般競争入札の平均入札者数は11.2者、平均落札率は90.1%、指名競争入札の平均入札者数は5.5者、平均落札率は90.7%となりました。
- ・ 平均入札者数は、一般競争入札の方が指名競争入札に比べ多くなっています。
- ・ 平均落札率は、一般競争入札の方が指名競争入札に比べ低くなっています。
- ・ 一般競争入札と指名競争入札の両方で発注があった14業種のうち、一般土木、水・汚泥処理設備の2業種では、一般競争入札の方が指名競争入札に比べ平均入札者数が少なく、平均落札率が高くなっています。
（以上、資料1）
- ・ 発注金額階層別（予定価格で算出。単価契約を除く。）の平均落札率を見ると、500万円未満の小規模工事においては93.0%とやや高いものの、500万円以上の工事においては、発注金額階層別の平均落札率に大きな差は見られませんでした。（資料2）
- ・ 入札者数別で見ると、入札者数が1者から3者で平均落札率が高い傾向が見られました。（資料3）

全件分析(平成30年4～6月)

業種	入札方式	一般競争入札					指名競争入札					入札合計				
		件数 (件)	平均 入札者数 (者)	平均 落札率	落札金額(税抜き)		件数 (件)	平均 入札者数 (者)	平均 落札率	落札金額(税抜き)		件数 (件)	平均 入札者数 (者)	平均 落札率	落札金額(税抜き)	
					総額 (千円)	構成比				総額 (千円)	構成比				総額(千円)	構成比
一般土木		52	4.8	89.7%	3,381,278	14.30%	46	5.7	88.4%	33,367	0.14%	98	5.2	89.1%	3,414,645	14.45%
下水道		53	16.3	89.1%	1,598,686	6.76%	1	11.0	94.0%	3,000	0.01%	54	16.2	89.2%	1,601,686	6.78%
軌道		5	1.0	99.0%	266,766	1.13%						5	1.0	99.0%	266,766	1.13%
水道		3	9.7	89.7%	689,394	2.92%						3	9.7	89.7%	689,394	2.92%
配水管布設		95	11.7	90.0%	3,170,867	13.41%						95	11.7	90.0%	3,170,867	13.41%
建築		35	5.1	91.9%	2,724,326	11.53%	8	2.4	95.0%	577,243	2.44%	43	4.6	92.4%	3,301,570	13.97%
とび・土工・コンクリート		5	9.2	89.8%	332,565	1.41%	3	1.7	98.6%	13,380	0.06%	8	6.4	93.1%	345,945	1.46%
道路標識設置							1	8.0	92.8%	4,140	0.02%	1	8.0	92.8%	4,140	0.02%
解体		4	8.3	89.4%	251,429	1.06%						4	8.3	89.4%	251,429	1.06%
電気		36	14.4	91.1%	2,272,037	9.61%	7	1.6	97.3%	31,378	0.13%	43	12.3	92.1%	2,303,415	9.74%
屋外照明		1	32.0	78.9%	6,375	0.03%	30	7.9	91.9%	3,069	0.01%	31	8.7	91.4%	9,444	0.04%
特殊電気		6	1.5	95.3%	1,320,832	5.59%	4	1.0	96.6%	18,418	0.08%	10	1.3	95.8%	1,339,250	5.67%
受変電		8	21.1	90.7%	391,721	1.66%	1	2.0	99.0%	8,180	0.03%	9	19.0	91.6%	399,901	1.69%
管		45	20.9	90.0%	2,580,600	10.92%	18	3.8	90.0%	5,315	0.02%	63	16.0	90.0%	2,585,915	10.94%
鋼構造物		1	4.0	89.6%	63,400	0.27%						1	4.0	89.6%	63,400	0.27%
舗装		79	12.1	88.1%	1,526,192	6.46%	24	7.6	86.7%	36,987	0.16%	103	11.0	87.8%	1,563,179	6.61%
しゅんせつ		2	4.5	89.9%	406,445	1.72%						2	4.5	89.9%	406,445	1.72%
塗装		1	9.0	83.0%	72,000	0.30%						1	9.0	83.0%	72,000	0.30%
区画線設置							2	8.0	92.2%	12,340	0.05%	2	8.0	92.2%	12,340	0.05%
畳							5	7.8	95.5%	17,082	0.07%	5	7.8	95.5%	17,082	0.07%
機械設備		18	3.1	92.2%	702,931	2.97%	8	2.3	93.9%	26,291	0.11%	26	2.8	92.8%	729,222	3.09%
水・汚泥処理設備		10	1.5	95.1%	698,938	2.96%	8	3.5	94.8%	31,876	0.13%	18	2.4	95.0%	730,814	3.09%
計装設備		4	1.8	97.4%	87,817	0.37%	2	1.0	98.8%	4,240	0.02%	6	1.5	97.8%	92,057	0.39%
電気通信		2	10.5	94.2%	36,811	0.16%						2	10.5	94.2%	36,811	0.16%
造園		8	8.1	87.7%	163,085	0.69%	31	5.5	88.9%	62,762	0.27%	39	6.1	88.6%	225,847	0.96%
消防施設							1	5.0	89.8%	3,670	0.02%	1	5.0	89.8%	3,670	0.02%
合計		473	11.2	90.1%	22,744,494	96.22%	200	5.5	90.7%	892,738	3.78%	673	9.5	90.3%	23,637,232	100%

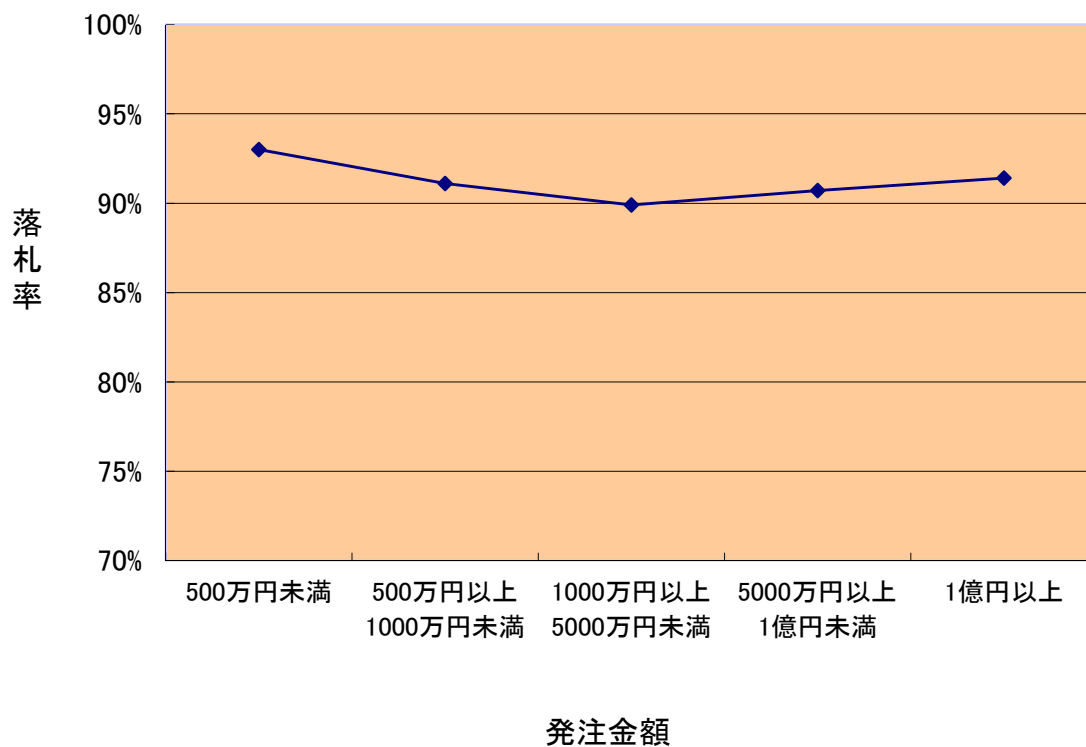
※落札金額は、単価契約(作業や資材の1単位あたりの単価で契約し、出来高に応じて代金を支払う契約。一般競争入札53件、指名競争入札122件)を除く。

※割合は、入札工事落札金額合計に対する割合。

発注金額階層別入札状況（平成30年4～6月）

発注金額	件数(件)	落札金額総額(千円)	構成比	平均落札率
1億円以上	66	13,288,976	56.2%	91.4%
5000万円以上	73	4,261,124	18.0%	90.7%
1000万円以上	232	5,446,566	23.0%	89.9%
500万円以上	66	460,355	1.9%	91.1%
500万円未満	61	180,211	0.8%	93.0%
合計	498	23,637,232	100%	90.8%

※単価契約を除く。発注金額、落札金額は税抜き。



入札者数別入札状況（平成30年4～6月）

入札方式 入札者数	一般競争入札		指名競争入札		合計	
	件数(件)	平均落札率	件数(件)	平均落札率	件数(件)	平均落札率
1～3者	125	93.4%	50	95.0%	175	93.8%
4～6者	81	89.4%	72	89.0%	153	89.2%
7～9者	53	89.1%	63	89.5%	116	89.3%
10者以上	214	88.8%	15	89.5%	229	88.8%
合計	473	90.1%	200	90.7%	673	90.3%

